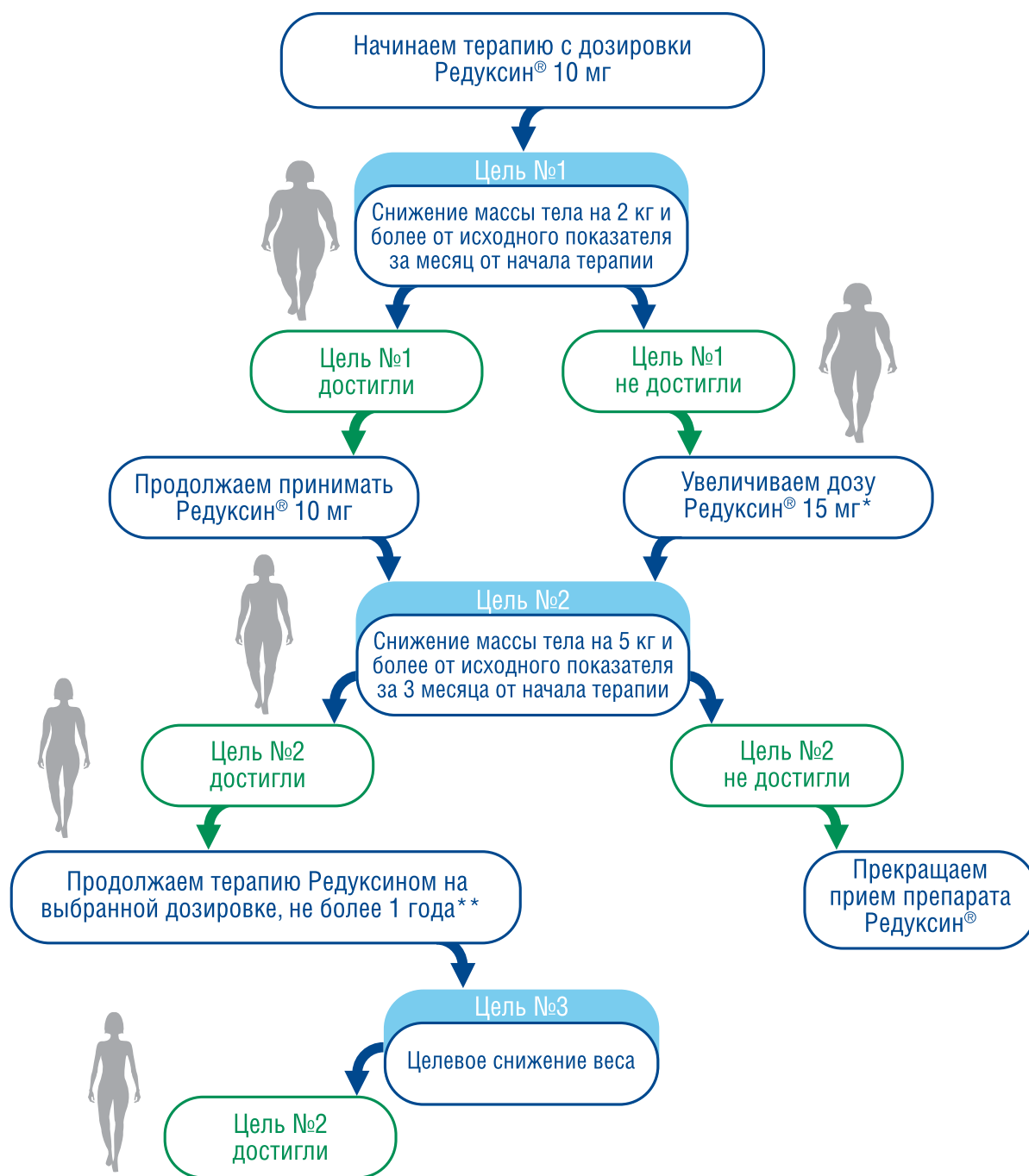


# Алгоритм выбора и коррекции дозы при назначении препарата РЕДУКСИН®



\* Инструкция по медицинскому применению препарата Редуксин®

\*\* Лечение не следует продолжать, если при дальнейшей терапии, после снижения массы тела, пациент прибавляет в массе тела 3 кг и более

Производитель:

ООО «ОЗОН», Россия, 445351, Самарская обл., г. Жигулевск, ул. Песочная, 11. Тел./факс: (84862) 3-41-09.

Федеральное государственное унитарное предприятие «Московский эндокринный завод», 109052, г. Москва, ул.

Новохохловская, 25. Тел./факс (495) 678-00-50 / 911-42-10

Общество с ограниченной ответственностью ООО «ПРОМОМЕД РУС»  
129090, г. Москва, Проспект Мира д.13, стр. 1, оф. 106.  
Тел.: + 7 (495) 640-25-28

<sup>1</sup>Инструкция по медицинскому применению препарата  
Информация предназначена для специалистов здравоохранения

ПРОМОМЕД